

OSIEDLE POD CZERWONYM KLONEM

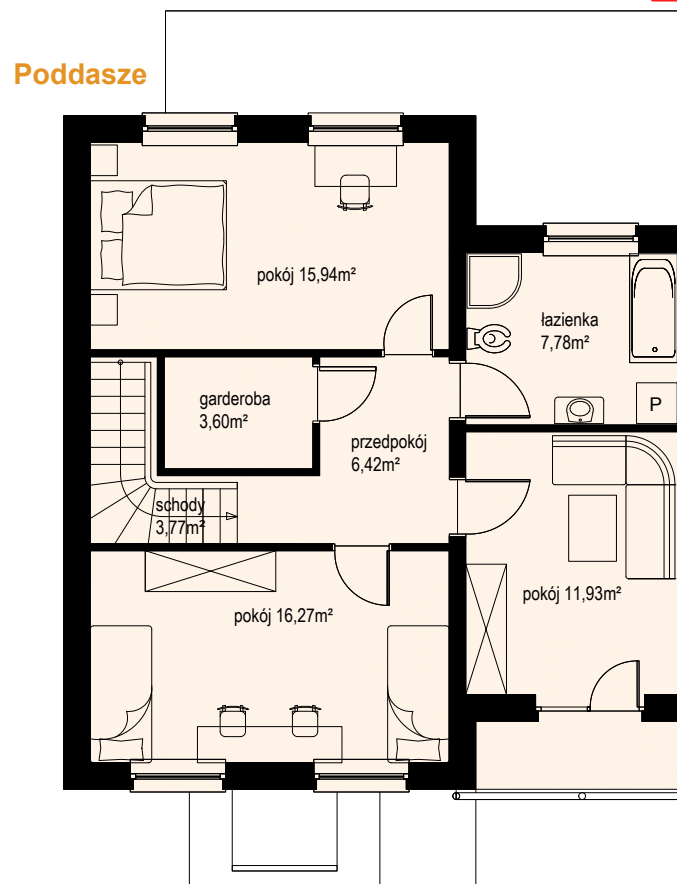
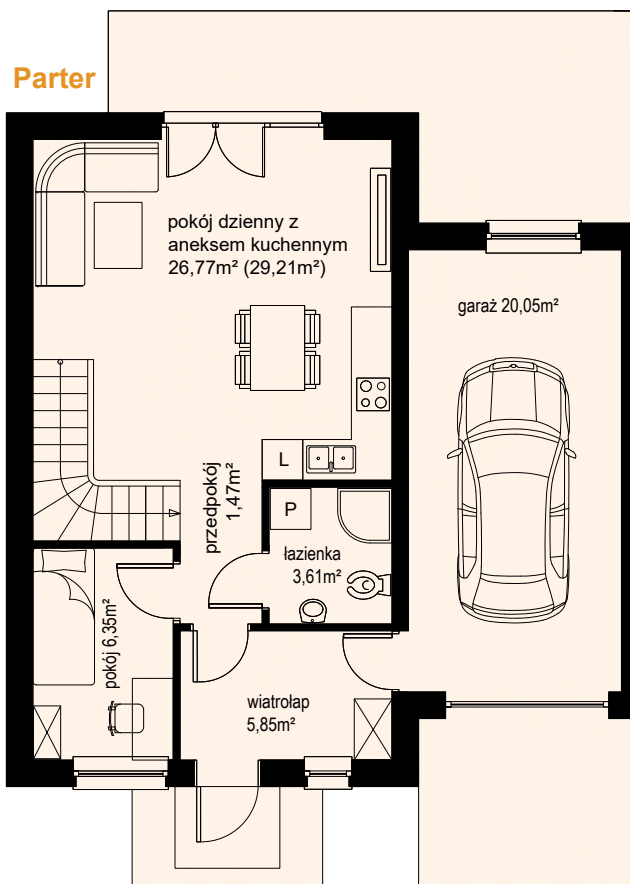
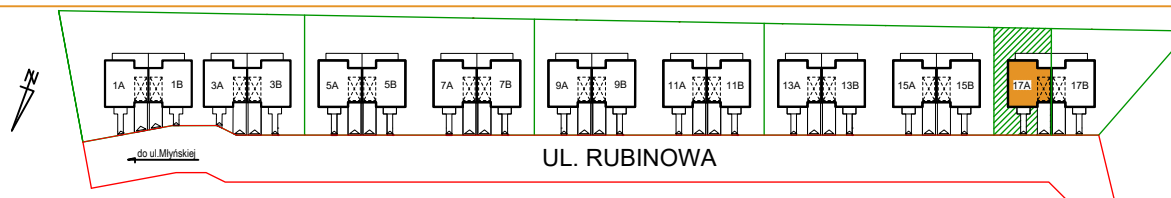
W RÓŻYNACH

DOMY JEDNORODZINNE W ZABUDOWIE BLIŹNIACZEJ
DOM LEWY



Profesjonal24

Wasz zaufany deweloper



Działka nr 221/53
Lokal 17A

powierzchnia użytkowa parteru 64,10m²
powierzchnia podłogi parteru 66,54m²

powierzchnia użytkowa poddasza 65,71m²
powierzchnia podłogi poddasza 65,71m²

powierzchnia użytkowa lokalu 129,81m²
powierzchnia podłogi lokalu 132,25m²

powierzchnia zabudowy 83,05m²
powierzchnia całkowita 166,11m²

taras na gruncie 16,62m²

balkon 3,17m²

Profesjonal24 Sp. z o. o.
tel. 697 027 523
www.profesjonal24.pl