

# OSIEDLE POD CZERWONYM KLONEM

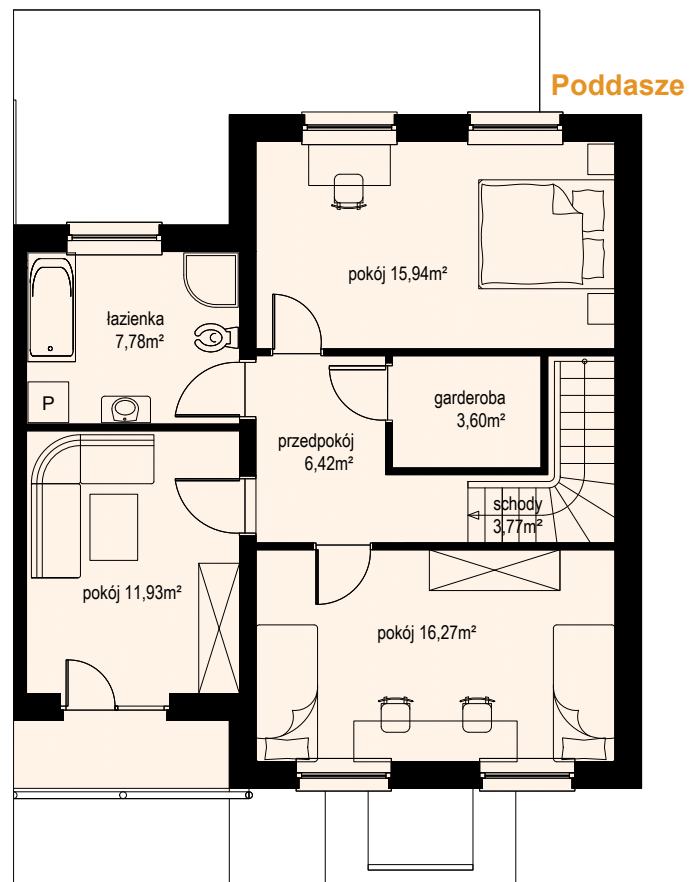
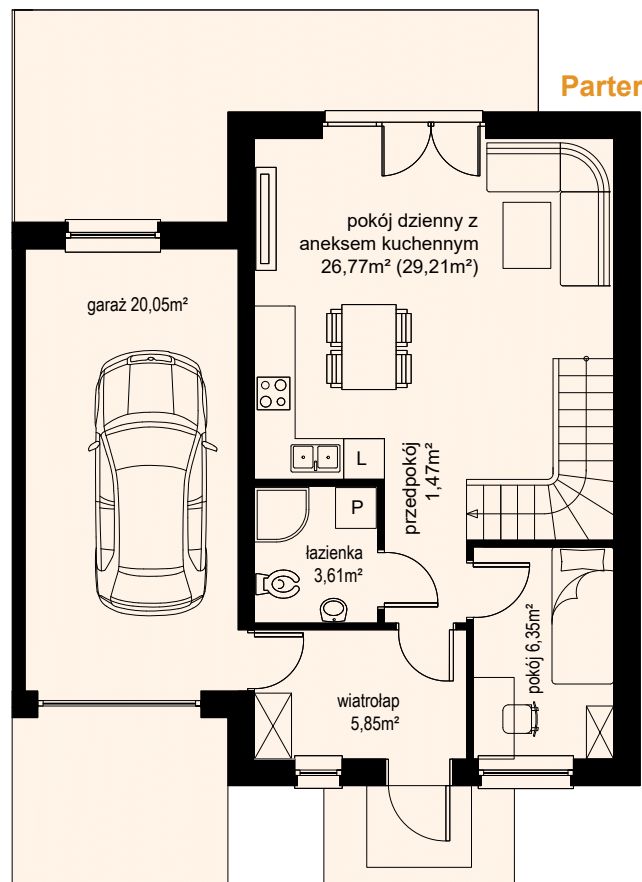
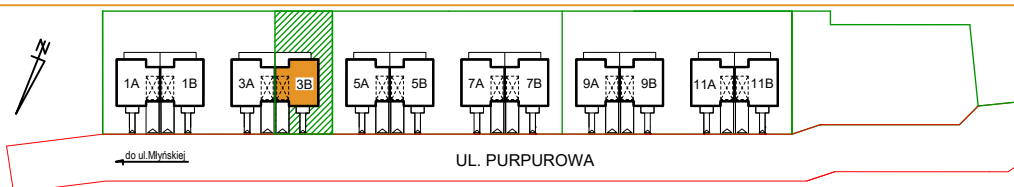
## W RÓŻYNACH

### DOMY JEDNORODZINNE W ZABUDOWIE BLIŹNIACZEJ DOM PRAWY



Profesjonal24

Wasz zaufany deweloper



## Działka nr 221/44 Lokal 3B

powierzchnia użytkowa parteru 64,10m<sup>2</sup>  
powierzchnia podłogi parteru 66,54m<sup>2</sup>

powierzchnia użytkowa poddasza 65,71m<sup>2</sup>  
powierzchnia podłogi poddasza 65,71m<sup>2</sup>

powierzchnia użytkowa lokalu 129,81m<sup>2</sup>  
powierzchnia podłogi lokalu 132,25m<sup>2</sup>

powierzchnia zabudowy 83,05m<sup>2</sup>  
powierzchnia całkowita 166,11m<sup>2</sup>

taras na gruncie 16,62m<sup>2</sup>

balkon 3,17m<sup>2</sup>

**Profesjonal24 Sp. z o. o.**  
tel. 697 027 523  
www.profesjonal24.pl